

Handleiding installatie & verbinden Smartbox en mobiele app

De Smartbox is ontwikkeld om het stalkoelingsysteem op afstand aan en uit te kunnen schakelen en om het systeem automatisch op basis van de gemeten luchtvochtigheid of temperatuur te laten bedienen. Bij de Smartbox hoort een mobiele app die gratis gedownload kan worden.

Als de module in de Smartbox ingeschakeld wordt doordat temperatuur/luchtvochtigheid waardes gedetecteerd worden of doordat de 'Inschakelen' knop op de app aangezet wordt, gaat de ingestelde puls/pauze tijd van de pomp draaien. Wijzigingen m.b.t. de instellingen van de puls/pauze tijd zijn te vinden in de handleiding van de pomp.

Deel I - Downloaden en instellen van de mobiele app – eWeLink

Benodigheden:

- Een mobiele telefoon met internetverbinding
- Toegang tot je e-mail

Stap 1

Download de eWeLink App. Dit kan middels het scannen van de volgende QR code:



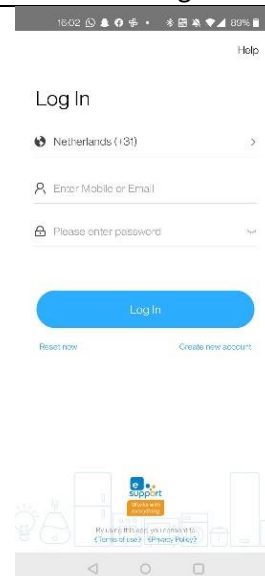
De app kan ook direct gedownload worden via de Play Store (Android telefoons) of de App store (Apple telefoons). Zoek in dat geval naar de app: eWeLink met bovenstaande logo.

Stap 2

Als de app gedownload is, maak dan een account aan. Als je al een eWeLink account hebt, log dan in met je gegevens.

- Klik in het geval van een nieuw account op 'Create new account' om een nieuw account aan te maken.
- Vul je email-adres in, vervolgens krijg je hierop een verificatiecode toegestuurd die je in moet voeren.
- Voer de verificatiecode in die je via het emailadres dat je hebt ingevoerd, opgestuurd hebt gekregen.
- Maak tevens een eWeLink-wachtwoord aan.

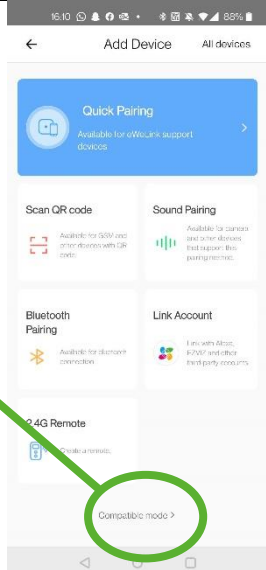
Je bent nu klaar voor Deel II - het toevoegen en verbinden van jouw Smartbox aan de app.



Deel II - Toevoegen en verbinden van de Smartbox en de app

Benodigheden:

- De Smartbox
- Platkopschroevendraaier
- Mobiele telefoon met de eWeLink app
- De naam van je stalwifi-netwerk en het stalwifi-wachtwoord

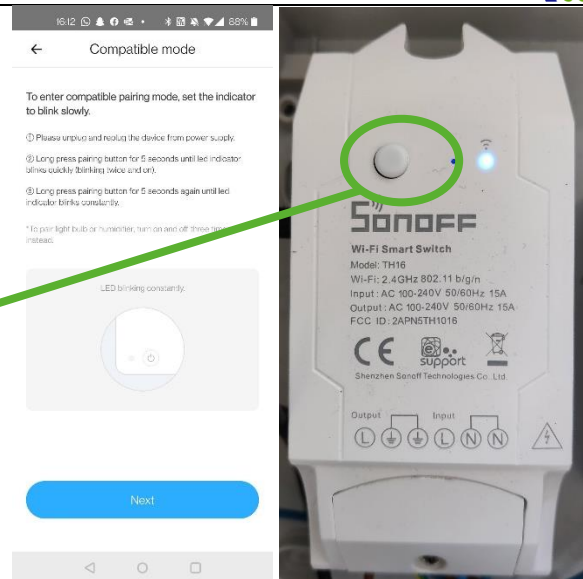
<p>Stap 3 Steek de stekker in de pomp (aan de achterzijde).</p>	
<p>Stap 4 Haal het kapje van de Atec Smartbox los m.b.v. een platkopschroevendraaier.</p>	
<p>Stap 5 Steek de stekker van de Smartbox in het stopcontact. De Sonoff module en bijbehorende componenten staan nu aan (dit is te zien door de lampjes die branden).</p>	
<p>Stap 6 Open de app eWeLink op je telefoon en log (opnieuw) in met je gegevens.</p> <p>Druk op de '+' knop om de Smartbox toe te voegen aan de app.</p>	
<p>Stap 7 – Smartbox toevoegen in app</p> <p>Je komt nu op het 'Add device' scherm.</p> <p>Druk op de tekst 'Compatible mode -->' onderaan het scherm.</p> <p>Afhankelijk van het scherm kan het zijn dat je iets naar beneden moet scrollen.</p>	

Stap 8 – Inschakelen pairing mode Sonoff

Volg nu de stappen op het telefoonscherm.

- Unplug de stekker uit het stopcontact van de Smartbox en plug hem opnieuw in het stopcontact.
- Druk 5 seconden lang op de knop van de Sonoff module en laat de knop dan los (de led indicator knippert twee keer snel aan en uit).
- Druk dan opnieuw 5 seconden op de knop van de Sonoff module en laat de knop los (de led indicator knippert nu constant).

Als dit gelukt is, druk dan op 'Next' op het telefoonscherm.



Stap 9 – Smartbox verbinden met stal-wifi

De Smartbox moet nu aangesloten worden op de **wifi in de stal**. Vul de volgende gegevens in:

- Je eigen **stalwifi-netwerk**. De app vraagt je toegang tot je locatie tijdens het gebruik van de app, als je hiervoor toegang geeft wordt je wifi automatisch gevonden. Anders kun je deze handmatig zoeken/invullen.
- Je eigen **stalwifi-wachtwoord**: Voer het wachtwoord van je wifi in, let op dat deze correct ingevuld wordt.

Druk vervolgens op de 'Next' knop.



Stap 10 – Connecten met Sonoff-wifinetwerk

Klik nu op 'Connect' en zoek in je instellingen van je telefoon naar het wifinetwerk 'ITEAD-XXX' van de Sonoff module.

Het **wifi-wachtwoord van Sonoff** is: 12345678.

Je hebt je telefoon nu verbonden met de wifi-module van de Sonoff. Het kan zijn dat je de melding "Verbonden zonder internet" ziet staan, dit is correct.

Als dat gelukt is, ga dan terug naar de eWeLink app om de laatste stap te voldoen.

Druk vervolgens op de 'Next' knop.

Tip: Kan je telefoon het wifinetwerk 'ITEAD-XXX' niet vinden? Dan kan het zijn dat de Sonoff module niet meer in de pairing mode staat. Ga in dat geval terug naar **stap 8** en volg vanaf daar opnieuw de stappen 9 en 10.



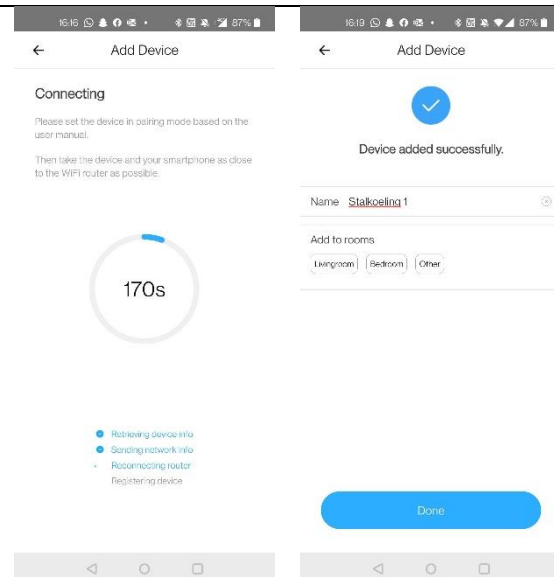
Stap 11

Terug in de eWeLink app zie je het volgende scherm.

Wacht even rustig af totdat het de verbinding gereed is.

Als de verbinding succesvol afgerond is, kun je je apparaat een naam geven.

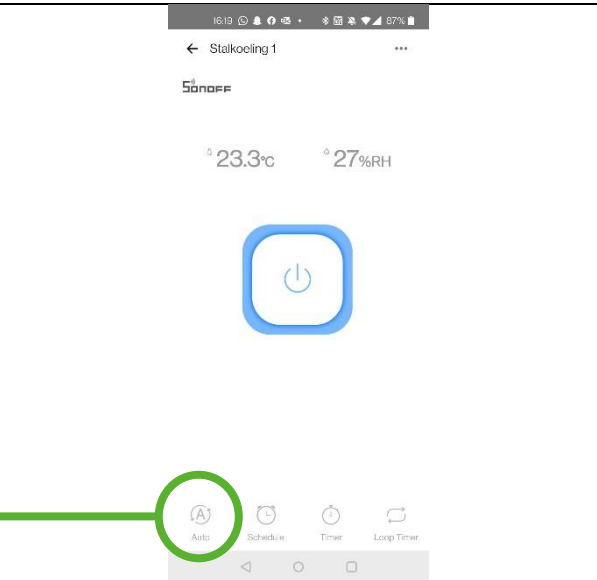
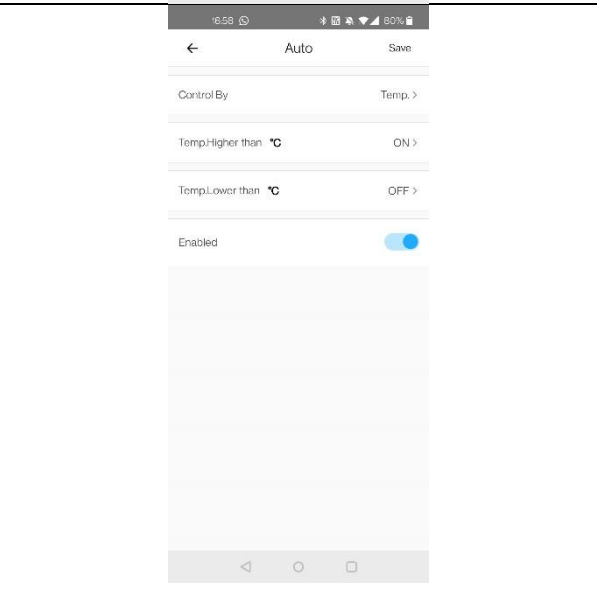
Tip: als je meerdere Smartboxes in verschillende stallen toevoegt, zorg dan dat je een naam kiest die herkenbaar is voor de desbetreffende stal.



Deel III – Automatische inschakeling o.b.v. temperatuur of luchtvochtigheid

Benodigdheden:

- Mobiele telefoon met de eWeLink

<p>Stap 12</p> <p>Het stalkoelingsysteem kan nu door middel van de 'Aan/Uit' knop in- en uitgeschakeld worden op afstand.</p> <p>Je kunt tevens instellen dat het systeem automatisch aan- en uitschakelt op basis van de temperatuur of relatieve luchtvochtigheid in de stal.</p> <p>Dit kun je als volgt instellen:</p> <ul style="list-style-type: none"> - Druk op de knop 'Auto' onderaan het scherm. 	
<p>Stap 13</p> <p>Kies of je het systeem automatisch wil laten aansturen op basis van de temperatuur of op basis van de relatieve luchtvochtigheid.</p> <p>In beide gevallen, vul de gewenste waarden in:</p> <ul style="list-style-type: none"> - Vul in bij welke temperatuur° of relatieve luchtvochtigheid % het systeem aan moet gaan. - Vul in bij welke temperatuur° of relatieve luchtvochtigheid % het systeem uit moet gaan. <p>Let op: gebruik bij decimale waarden een . (punt) in plaats van , (komma). Bijvoorbeeld: 25.0 ° in plaats van 25,0 °.</p>	
<p>Stap 14</p> <p>Je kunt zien dat het systeem draait op basis van automatische sensorgestuurde in- en uitschakeling door op het hoofdscherm van je geselecteerde Smartbox systeem het volgende symbool te zien --></p> <p>Je hebt de installatie en stappen voor automatische inschakeling helemaal voltooid. Atec Solutions wenst je een fijn gebruik!</p>	